

Konstforum

Stenhuset
Saltängsgatan 19, Norrköping
Tel: 011 – 120650
www.konstforumnorrkoping.se

Torsten Jurell 10 jan – 25 jan

Torsten Jurell, skulptur, måleri, teckning, grafik. f. 1951.
Utb. Valands Konstskola Göteborg, Konstakademien Stockholm.

Repr. Göteborgs Konstmuseum, Norrköpings Konstmuseum, Statens Konstråd, Musee D'Histoire Contemporaine, Paris, Museum für Hamburgische Geschichte, Hamburg m.fl.



Torsten Jurell: Conquistadorer (detalj ur skulpturgrupp).
Målad brons, aluminium, azobé och neon, 207x220x40 cm.

Yvonne Jeppsson & Angelica Kristenson Aurelius 31 jan – 15 feb

Yvonne Jeppsson, måleri, teckning. f. 1953.
Utb. Gerlesborgskolan, Kungl. Konsthögskolan Stockholm.

Repr. Statens Konstråd, Stockholms Konstråd, SAK m.fl.
Angelica Kristenson Aurelius, måleri, teckning, grafik. f. 1957.
Utb. Konstfackskolan, Kungl. Konsthögskolan Stockholm.
Repr. Kalmar Konstmuseum, Statens Konstråd m.fl.



Yvonne Jeppsson: Utan titel. 2008.
Olja, 69x90 cm.



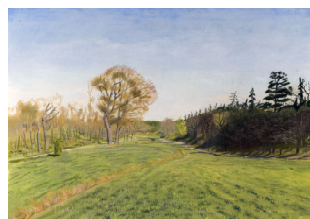
Angelica Kristenson Aurelius: Camilla. 2008. Olja, 100x100 cm.

Gunnar Larsson & Susanne Larsson 21 feb – 8 mars

Gunnar Larsson, måleri. f. 1963.
Utb. Kungl. Konsthögskolan Stockholm.
Utställningar: Thielska Galleriet, Galleri Astley Uttersberg, Galleri Engström Stockholm m.fl.

Susanne Larsson, skulptur. f. 1966.
Utb. Konstfack Stockholm.

Utställningar: Galleri Argo Stockholm, Galleri Mariann Ahnlund Umeå, Thielska Galleriet m.fl.



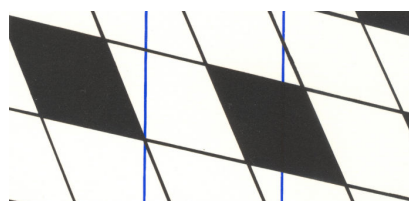
Gunnar Larsson: Tidig vår i Nyckelvikén. 2007. Torrpastell, 75x112 cm.



Susanne Larsson: I duschen. 2007.
Keramisk skulptur, 20x30 cm.

Einar Höste 14 mars – 29 mars

Einar Höste, skulptur, objekt, måleri, grafik. f. 1930.
Repr. Moderna Museet, Skissernas museum i Lund, Malmö Konstmuseum, Norrköpings Konstmuseum m.fl.



Tre delar ur "Ändlös vägg". Serigraf, 5x11 cm.

"Öst västligt möte" 18 april – 3 maj

Håkan Blomkvist, Susann Brännström, Rune Hagberg,
Li Jianzhong, Sigvard Olsson, Ken Sato, Bo Swensson,
Wang Yanxin, Deng Yuejin, Li Yulong.

Sex svenska och fyra kinesiska konstnärer möts, där kalligrafi och kalligrafiskt måleri i vid mening är utgångspunkten.



Deng Yuejin: Vårträdgård. 2008. Tusch, 69x138 cm.

